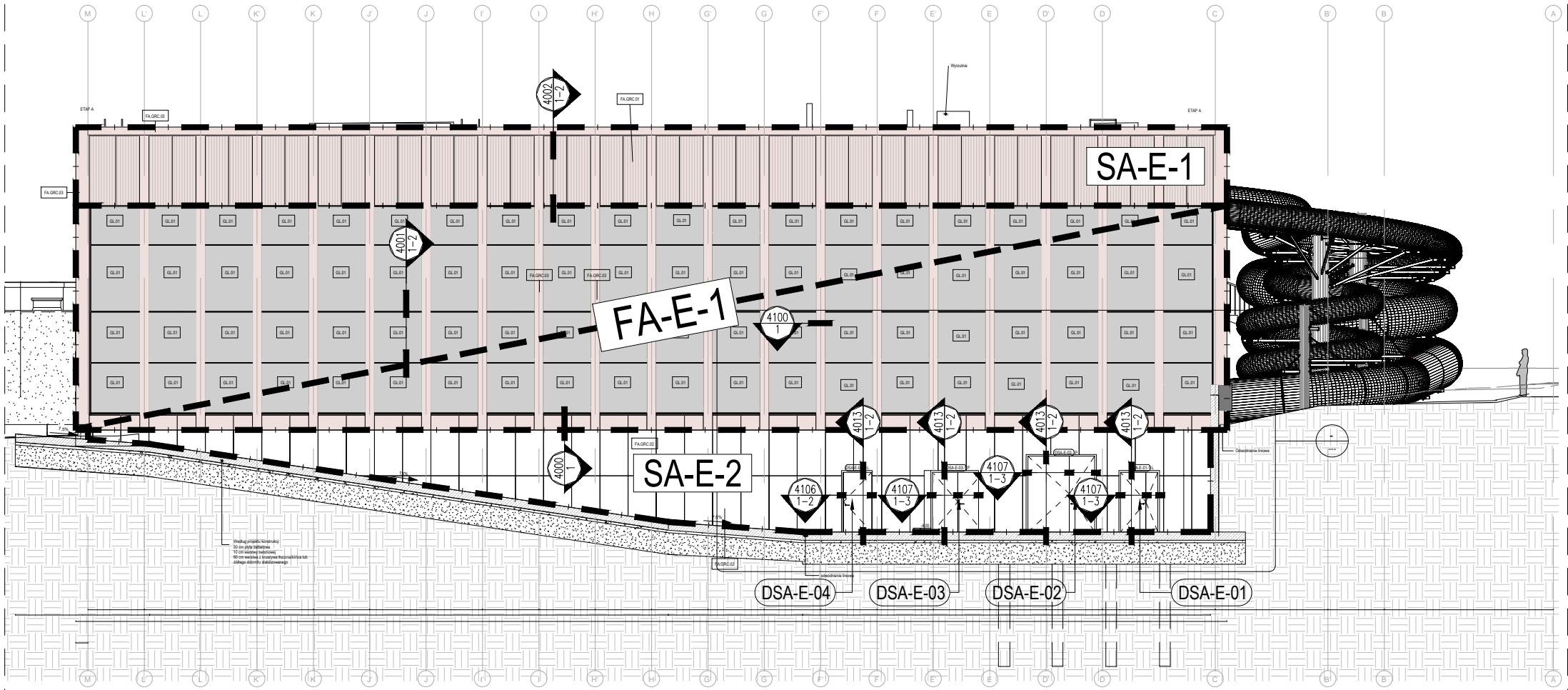
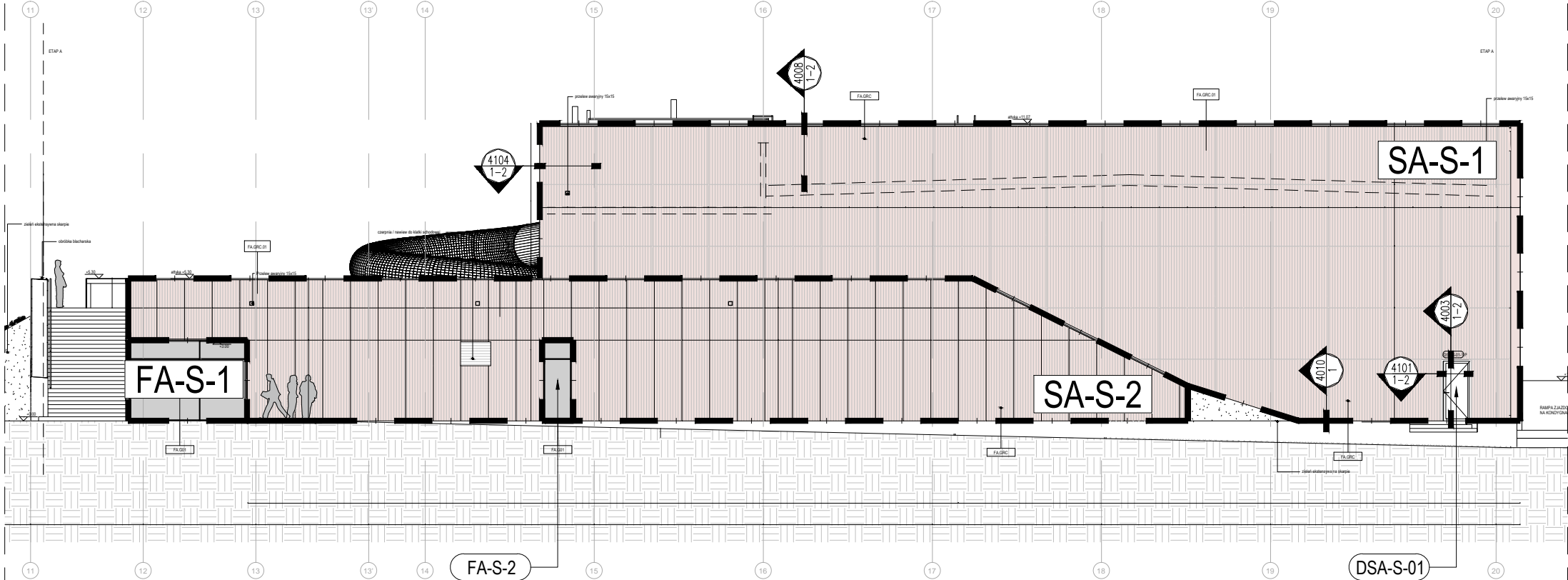


ETAP A (BUDYNEK BASENU) - ELEWACJA WSCHODNIA







ETAP A (BUDYNEK BASENU) - ELEWACJA POŁUDNIOWA



- UWAGI:
1. Połączenia stali i aluminium rozdzielić folią PE min.0,2mm.
 2. Elementy stalowe konstrukcyjne - ocynk. grubość wg PN – EN ISO 1461.
 3. Folie wykładać min.100mm.
 4. Izolacje przeciwwilgociowe oraz paroizolacje z EPDM oraz blach na łączeniach i narożnikach szczelnie wykładać.
 5. Elementy wykonywać i uszczelniać zgodnie z zaleceniami producenta.
 6. Wszystkie wkręty i śruby wew. ze stali A2, na zewnątrz ze stali A4.
 7. Rozstaw wkrętów - max. 300mm.
 8. Przed produkcją wykonać pomiary w naturze.
 9. Przyjęto tolerancję wykonania betonu ± 20 mm w każdym kierunku.
 10. Wszystkie profile aluminiowe, widoczne blachy aluminiowe i stalowe lakierowane w kolorze zgodnym z zatwierdzoną próbką.
 11. Wszystkie szyby powinny posiadać szlif technologiczny wszystkich krawędzi.

Stosowane oznaczenia:

-  - w opracowaniu
-  - zakres rewizji
-  - poza zakresem opracowania
-  - uwaga!

Legenda oznaczeń według rysunku: 245-PW-PFA-ZZ-SCH-ZZ-6999

NAZWA OBIEKTU BUDOWLANEGO
KOMPLEKS SPORTOWY W PIEKARACH ŚLĄSKICH, BUDOWA BASENU ZE SPA I STREFĄ FITNESS, HALI SPORTOWEJ ZE STRZELNICĄ SPORTOWĄ I GARAŻEM PODZIEMNYM, WRAZ Z ZAGOSPODAROWANIEM TERENU ORAZ NIEZBĘDNĄ INFRASTRUKTURĄ TECHNICZNĄ PODZIEMNĄ I NAZIEMNĄ


FAZA PROJEKTU
PROJEKT WYKONAWCZY

LOKALIZACJA OBIEKTU BUDOWLANEGO
PIEKARY ŚLĄSKIE
UL. SOLIDARNOŚCI

INWESTOR
Gmina Piekary Śląskie
ul. Bytomska 84, 42-940
Piekary Śląskie

GENERALNY PROJEKTANT
jsk architektki | pszczulny & rutz
JSK Architektki Sp. z o.o.
ul. Żwirki i Wigury 18
02-092, Warszawa
tel.: 0048 22 660 30 00
e-mail: jsk@jskarchitektki.pl

PROJEKTANT BRANŻOWY
ALTO PROJEKT
techniczne biuro doradztwa fasadowego
ul. Kłobucka 23c lok. 118
02-699, Warszawa
tel.: +48 22 648 22 12
e-mail: biuro@altro-projekt.pl



PROJEKTANT Piotr Bury	NR UPRAWNIENI MA/012/05	PODPIS
PROJEKTANT SPRAWDZAJĄCY Mariusz Rutz	NR UPRAWNIENI Z.P.II-7342/28/TO/98	PODPIS
PROJEKTANT BRANŻOWY Krzysztof Brodaczewski	NR UPRAWNIENI MAZ/0383/PWOK/10	PODPIS

BRANŻA Architektura - Fasady	SKALA 1 : 200 (A3) ROZMIAR ARKUSZA 420 x 297	DATA 2024.06.28
---------------------------------	---	--------------------

TYTUŁ RYSUNKU
Schemat elewacji - Mapa detali.
Elewacja Wschodnia i Południowa.

245-PW-PFA- EA - ELW- ZZ - 0001 - 00

NUMER PROJEKTU FAZA PROJEKTU BRANŻA OBIEKT RODZAJ RYSUNKU POZIOM NUMER RYSUNKU NUMER REWIZJI